

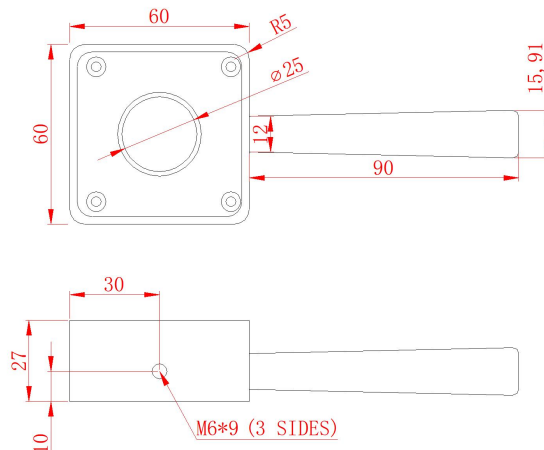
产品规格书

一、产品参数

型号	BX600-25
光谱范围 (μm)	0.19 - 25
功率范围 (W)	4 - 600
配备探头	
重复性 (±%)	< 2
非线性度 (±%)	< 2
精度 (±%)	< 5
吸收体类型	CB
探头口径 (mm)	25
最大平均功率密度	20kW/cm ² , 10W, CW
最大能量密度	0.3J/cm ² , 1ns, 1064nm
采光时间 (s)	6
间歇测量时间 (s)	80
最大设备温度	125 °C
探头规格 (mm)	60 × 60 × 27
电缆长度 (m)	1.5
配备表头	
表头规格 (mm)	132 × 38 × 20.5
显示屏类型	TFT 液晶屏
显示屏尺寸	22.7 × 42.7 (170 × 320 像素)
电池类型	Li-Polymer, 3V, 2000mAh
电池待机时间	30h
充电器	5V/2A
充电接口/数字接口	USB (Type-C)

二、产品规格

1. 探头规格图:



2.产品图片

